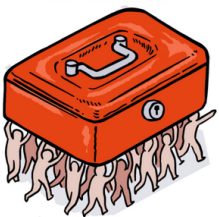




APPEL À PARTICIPATION CAISSE ALIMENTAIRE COMMUNE

**Faisons de l'alimentation de
qualité un droit pour toutes
et tous !**

Une expérimentation de démocratie alimentaire



Un budget commun auquel 350 habitantes et habitants de Montpellier cotisent chaque mois en fonction de leurs moyens. Cet appel à participation vise à intégrer 300 nouveaux foyers dès le mois d'avril !

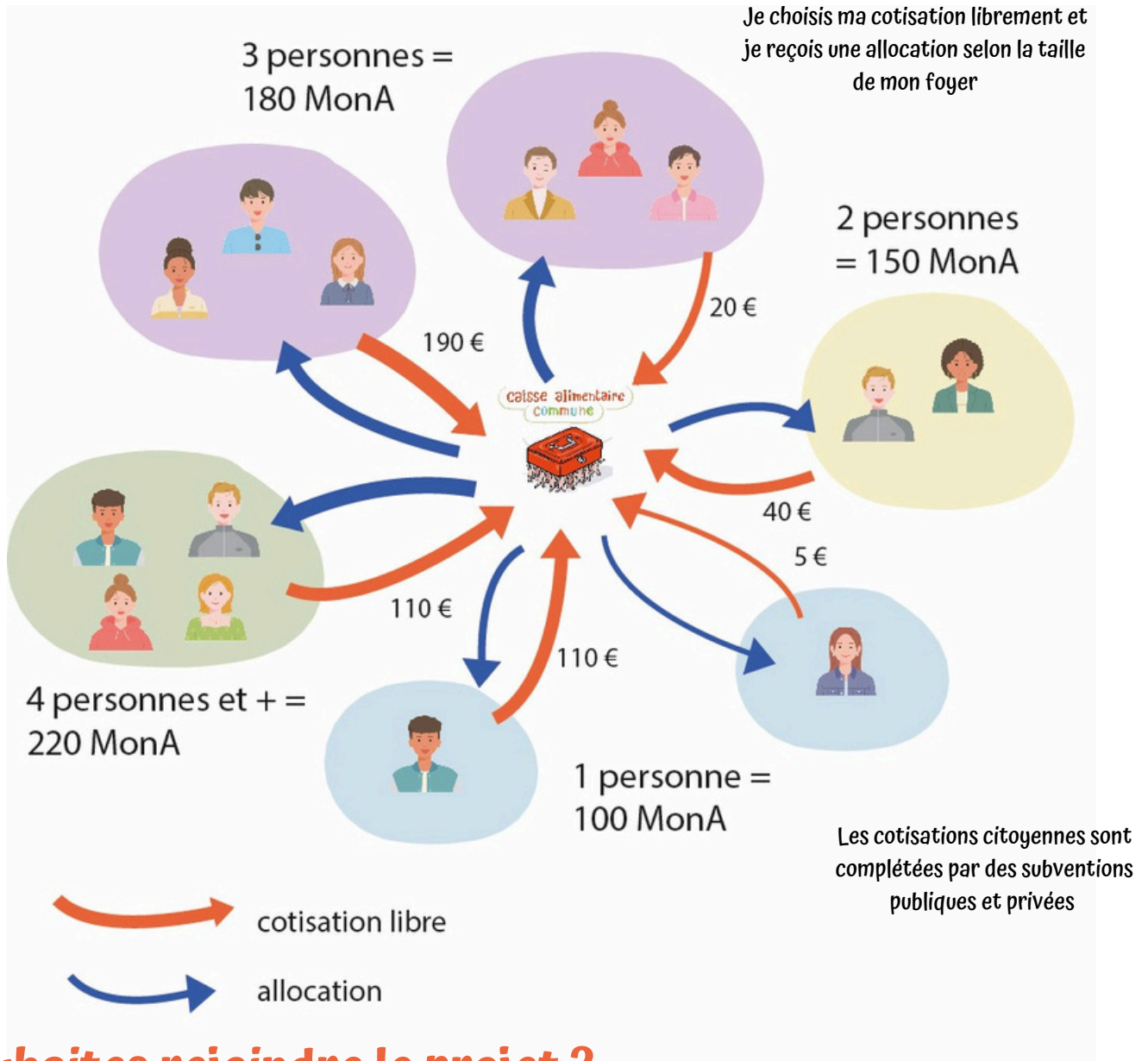


Chaque foyer détermine librement le montant de sa participation et reçoit entre 100 et 220 MonA (1 MonA = 1€) selon la taille du foyer



Une cinquantaine de points de vente, choisis par un comité citoyen, dans lesquels acheter de l'alimentation de qualité

Comment ça marche ?



Tu souhaites rejoindre le projet ?

Réponds au questionnaire via ce QR Code ou rends toi directement sur notre site :

<https://tav-montpellier.xyz/?PagePrincipale>

Si ton foyer est tiré au sort tu recevras une invitation en mars à une réunion d'accueil et dès avril tu pourras utiliser la MonA !

Avant le 1^{er} mars 2025

Infos et contact

✉ contact@caisse-alimentaire-commune.fr

📘 @tav.montpellier

📷 @caissealimentairecommunemp

